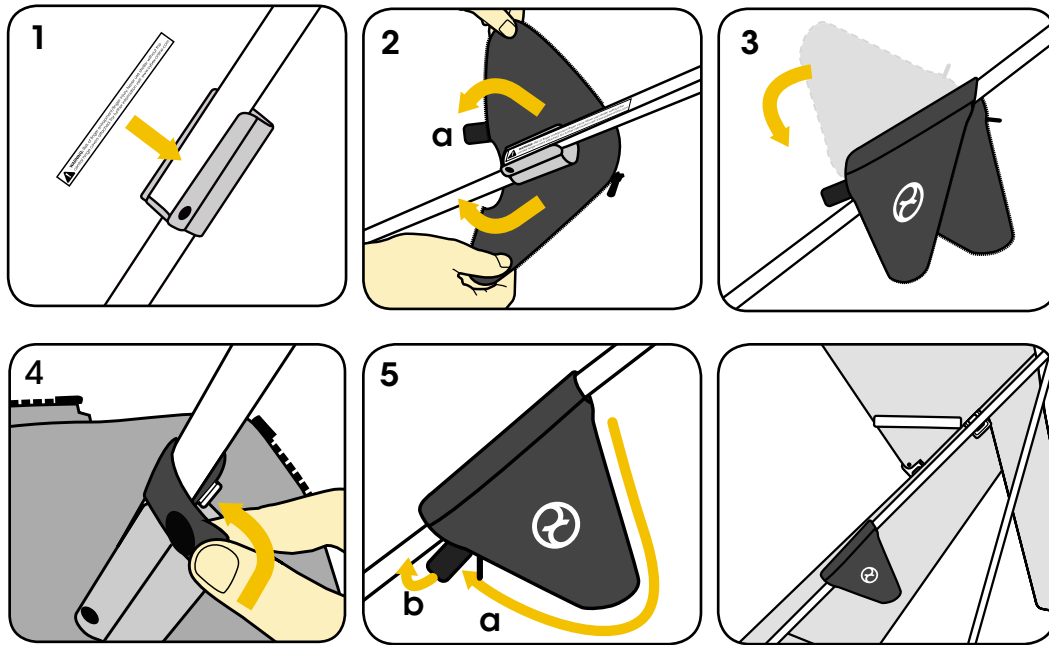
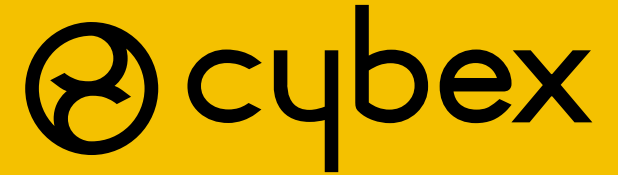
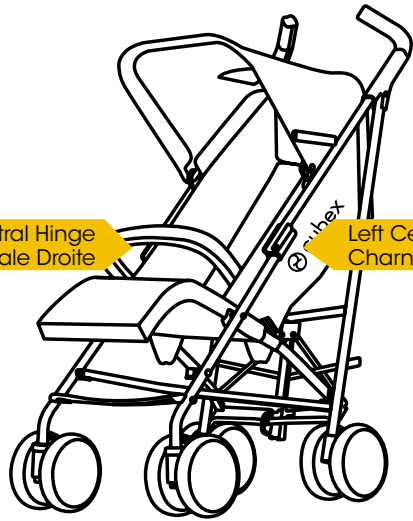


Right Central Hinge
Charnière Centrale Droite

Left Central Hinge
Charnière Centrale Gauche



CENTRAL HINGE COVER CHARNIÈRE CENTRALE DE COUVERTURE INSTRUCTIONS

RUBY | ONYX | TOPAZ

EN / FR / ES / DE

⚠ WARNING ⚠

RISK of FINGER ENTRAPMENT and LACERATION!

It is essential for the continued protection of the user and child that these central hinge covers are always in place. They should only be removed for washing.

CONTENTS: Two Warning Labels, Left Central Hinge Cover, and Right Central Hinge Cover

1. Attach one Warning Label to the stroller's top tube above the left central hinge.
2. With Cybex logo facing in towards the stroller, position the Left Central Hinge Cover around the left hinge. The Velcro® strap should be pointing downward (a).
3. Rotate it until the CYBEX logo is facing outward.
4. Wrap inside strap around the top tube directly above the hinge and close the snap.
5. Zip cover closed (a) and attach Velcro strap over zipper pull (b).
6. Repeat steps 1 — 5 for the right central hinge.

To remove the covers, unfasten Velcro strap, unzip zipper, and unsnap strap.

WARNING:

- Read these instructions carefully before use and keep them for future reference. Your child's safety may be affected if you do not follow these instructions.
- Keep children away from the stroller when folding and unfolding.
- Ensure that the frame locking device is engaged before using a CYBEX stroller!
- In addition, refer to the Owner's Manual.

The Central Hinge Covers may be washed in warm soapy water. Always dry thoroughly before reuse.

⚠ AVERTISSEMENT ⚠

RISQUE DE COINCEMENT ET DE LACÉRATION DES DOIGTS!

Afin d'assurer une protection continue de l'utilisateur et de l'enfant, il est impératif que les housses protectrices des charnières centrales soient toujours en place. Ne les retirer que pour entretien.

SOMMAIRE: Deux Étiquettes d'avertissement, Charnière centrale de couverture droite, et Charnière centrale de couverture gauche

1. Appliquer une étiquette de Mise en Garde sur la tige supérieure de la poussette au-dessus de chaque la charnière centrale gauche.
2. Placer la housse protectrice de la charnière gauche autour de la charnière, le logo Cybex en direction de la poussette. L'attache Velcro devrait pointer vers le bas (a).
3. Pivoter jusqu'à ce que le logo Cybex soit dirigé vers l'extérieur.
4. Enrouler la languette intérieure autour de la tige supérieure directement au-dessus de la charnière et presser le fermoir.
5. Fermer la fermeture éclair de la housse et fixer l'attache Velcro (a) au-dessus de la languette de la fermeture (b).
6. Répéter les étapes 1 — 5 pour la charnière centrale droite.

Pour retirer les housses protectrices, détacher les attaches Velcro et ouvrir la fermeture éclair et détacher la languette.

AVERTISSEMENT:

- Lire attentivement ces instructions avant l'emploi et garder pour référence. Dans l'avenir, Sécurité de votre enfant peut être affectée si vous ne suivez pas ces instructions.
- Gardez les enfants loin de la poussette lors du pliage et du dépliage.
- S'assurer que le cadre de blocage dispositif est engagé avant d'utiliser une poussette CYBEX!
- Consulter également Guide de l'Utilisateur.

Les housses protectrices des charnières centrales peuvent être lavées en eau tiède savonneuse. Toujours sécher complètement avant d'utiliser à nouveau.

⚠ ADVERTENCIA ⚠

RIESGO DE QUE LOS DEDOS QUEDEN ATRAPADOS Y LASTIMADOS!

Para la protección permanente del usuario y del niño es fundamental que estas cubiertas de las bisagras centrales permanezcan siempre en su lugar. Solamente deberán retirarse durante la limpieza.

CONTENIDO: Dos Etiquetas de Advertencia, Cubierta para la Bisagra Central Derecha, y Cubierta para la Bisagra Central Izquierda

1. Fije una Etiqueta de Advertencia en el tubo superior del cochecito por encima de cada bisagra central izquierda.
2. Con el logotipo de Cybex de cara hacia el cochecito, coloque la Cubierta de la Bisagra Central alrededor de la bisagra izquierda. La tira de Velcro deberá apuntar hacia abajo (a).
3. Hágala rotar hasta que el logotipo de CYBEX esté de cara hacia afuera.
4. Envuelva la correa por la parte interior alrededor sobre la parte superior central de la bisagra y abroche.
5. Cierre la cremallera de la cubierta (a) y fije la tira de Velcro por encima del tirón de la cremallera(b).
6. Repita los pasos 1—5 para la Bisagra Central Derecha.

Para desprender las cubiertas, despegue la tira de Velcro y abra la cremallera.

ADVERTENCIA:

- Lea con todo cuidado estas instrucciones antes de utilizar el cochecito y con sévelas para consultas futuras. La seguridad de su hijo puede verse afectada si no sigue estas instrucciones.
- Mantenga a los niños alejados del cochecito al pegarlo y desplegarlo.
- Asegúrese de que el dispositivo para sujetar el marco esté en su lugar antes de utilizar un cochecito CYBEX.
- Adicionalmente, consulte el Manual del Propietario.

La Cubierta de la bisagra central se puede lavar con agua enjabonada tibia. Debe estar completamente seca antes de ser reutilizada.

⚠ ACHTUNG ⚠

RISIKO VON FINGERQUETSCHUNGEN / VERLETZUNGEN!

Für den Schutz von Kind und Benutzer ist es unerlässlich, dass die Schutzhüllen für das Faltgelenk immer an Ihrem Kinderwagen angebracht sind. Bitte entfernen Sie diese nur zum Reinigen.

INHALT:

1x Schutzhülle für Faltgelenk (Rechts), 1x Schutzhülle für Faltgelenk (Links), 2x Warnaufkleber

1. Bringen Sie die Warnaufkleber auf den Rahmen oberhalb des Faltgelenks an. Bitte beachten Sie hierzu die Illustrationen auf Seite 4.
2. Befestigen Sie die linke Schutzhülle am Faltgelenk links, so dass die Klettverschlusslasche in Richtung Boden zeigt.
3. Schließen Sie den Reißverschluss der Schutzhülle und achten Sie darauf, dass das aufgedruckte 4. CYBEX Logo nach aussen zeigt. Verschieben Sie die Klettverschlusslasche über dem Reißverschluss.
4. Wiederholen Sie Schritt 1 – 3 zur Befestigung der Schutzhülle auf der rechten Seite.
6. Zum Abnehmen der Schutzhüllen gehen Sie in umgekehrter Reihenfolge vor.

WARNUNG:

- HALTEN SIE IHR KIND VOM KINDERWAGEN FERN WENN SIE DIESEN AUFSTELLEN ODER ZUSAMMENFALTEN.
- STELLEN SIE IMMER SICHER DAS ALLE VERSCHLUSSMECHANISMEN EINGESTELLT SIND BEVOR SIE DEN KINDERWAGEN BENUTZEN!
- LESEN SIE DIE GEBRAUCHSANLEITUNG VOR DER VERWENDUNG DES PRODUKTS AUFMERKSAM DURCH UND VERWAHREN SIE DIESE FÜR DEN SPÄTEREN GEBRAUCH SICHER AUF. DIE SICHERHEIT IHRES KINDES KANN BEEINTRÄCHTIGT WERDEN, WENN SIE DIE HINWEISE DIESER GEBRAUCHSANLEITUNG NICHT BEACHTEN.
- BITTE BEACHTEN SIE AUCH DIE HINWEISE IN DER BEDIENUNGSANLEITUNG IHRES KINDERWAGENS.

Die Schutzhüllen können in warmen Seifenwasser gewaschen werden. Bitte lassen Sie die Schutzhülle vor der Wiederverwendung vollständig trocknen.